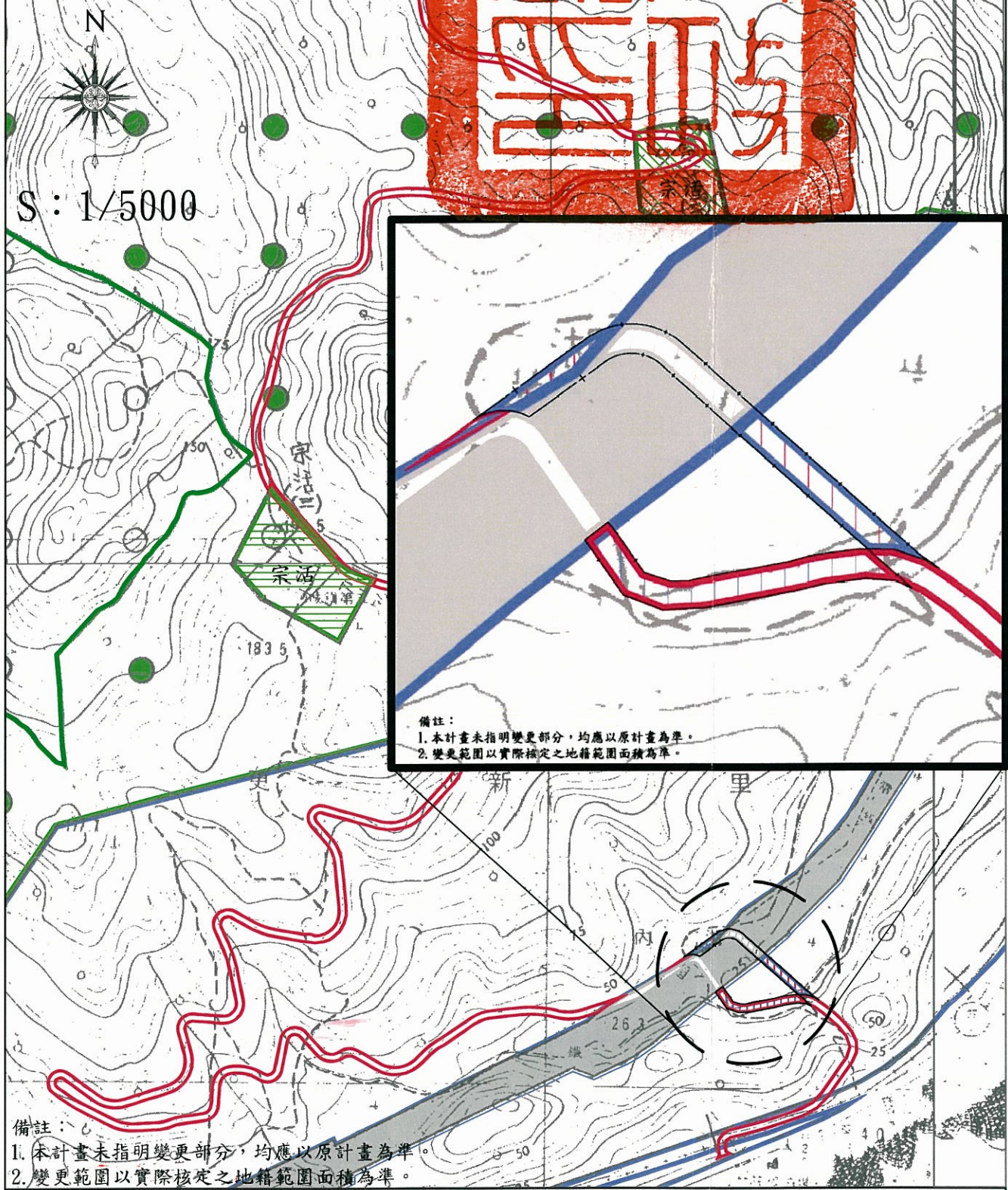
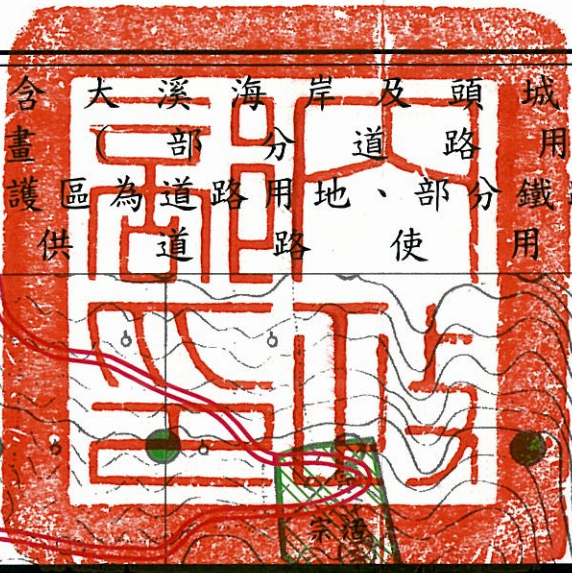


變更東北角海岸（含大溪海岸及頭城濱海）
 風景特定區計畫部分道路用地為
 景觀保護區、部分景觀保護區為道路用地、部分
 鐵路用地兼供道路使用）圖



圖例		變更圖例	
宗教活動專用區	道路用地	計畫範圍	變更景觀保護區為道路用地
一般保護區	鐵路用地		變更道路用地為景觀保護區
景觀保護區	墓地		變更鐵路用地為鐵路用地兼供道路使用